

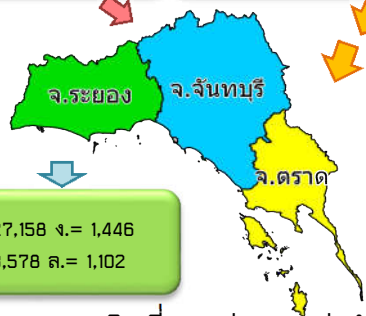
สรุปสถานการณ์ผลไม้ภาคตะวันออก ปี 2563 ณ วันที่ 1 มิถุนายน 2563

1. ปริมาณผลผลิตที่ยังไม่เก็บเกี่ยว

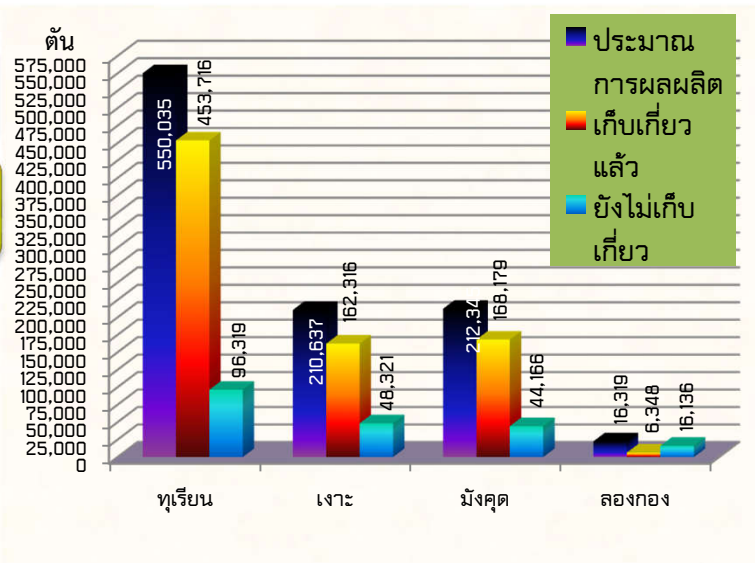
ปริมาณผลผลิต รวมทั้งสิ้น 995,501 ตัน
ปริมาณผลผลิต ที่ยังไม่เก็บเกี่ยว 204,942 ตัน (20.59%)

ท.=67,716 ง.=28,153
ม.=33,959 ล.=12,383

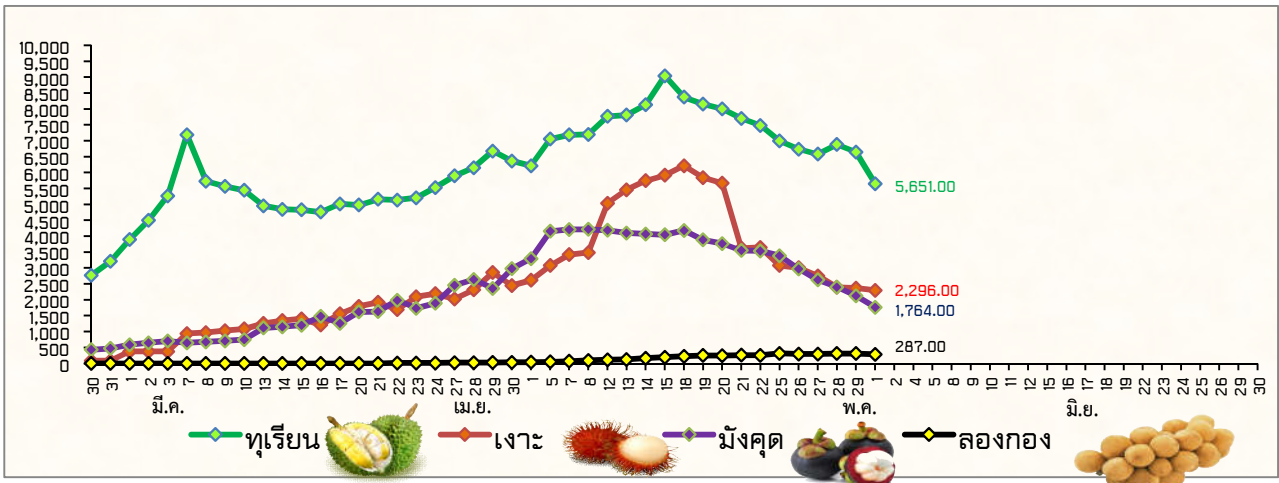
ท.= 1,445 ง.= 18,722
ม.= 6,629 ล.= 2,651



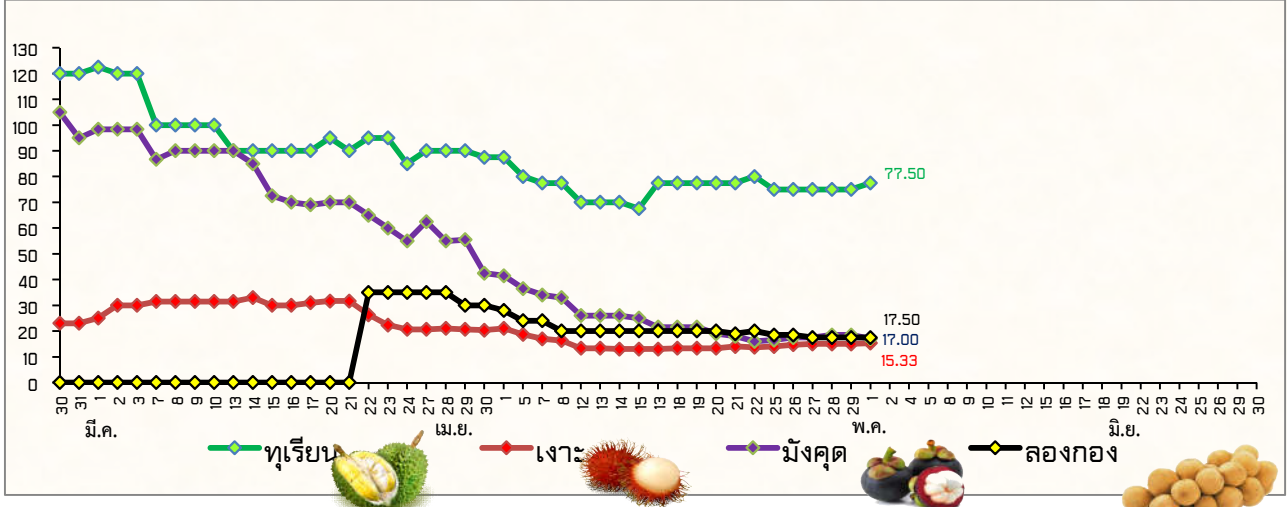
ท.= 27,158 ง.= 1,446
ม.=3,578 ล.= 1,102



2. ปริมาณผลผลิตที่ออกสู่ตลาดต่อวัน (ตัน)



3. ราคาผลไม้เกรดเฉลี่ย 3 จังหวัด ในแต่ละวัน (บาท/กก.)



หมายเหตุ เป็นข้อมูลเพื่อใช้ในการบริหารโครงการบริหารจัดการผลไม้ ปี 2563

จัดทำโดย ศูนย์ปฏิบัติการเฝ้าระวังและติดตามสถานการณ์ผลไม้ภาคตะวันออก สำนักงานส่งเสริมและพัฒนาการเกษตรที่ 3 จังหวัดระยอง